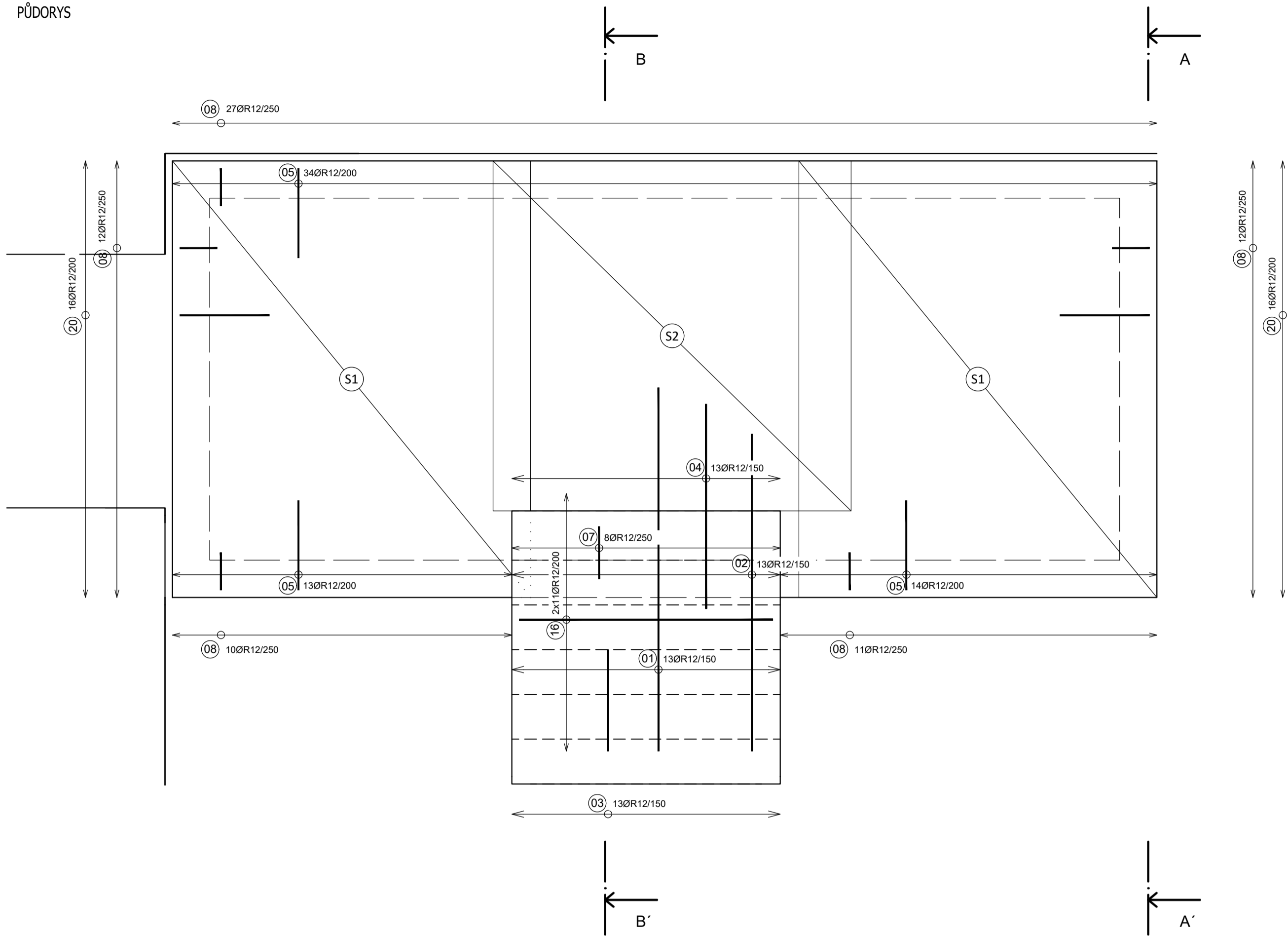
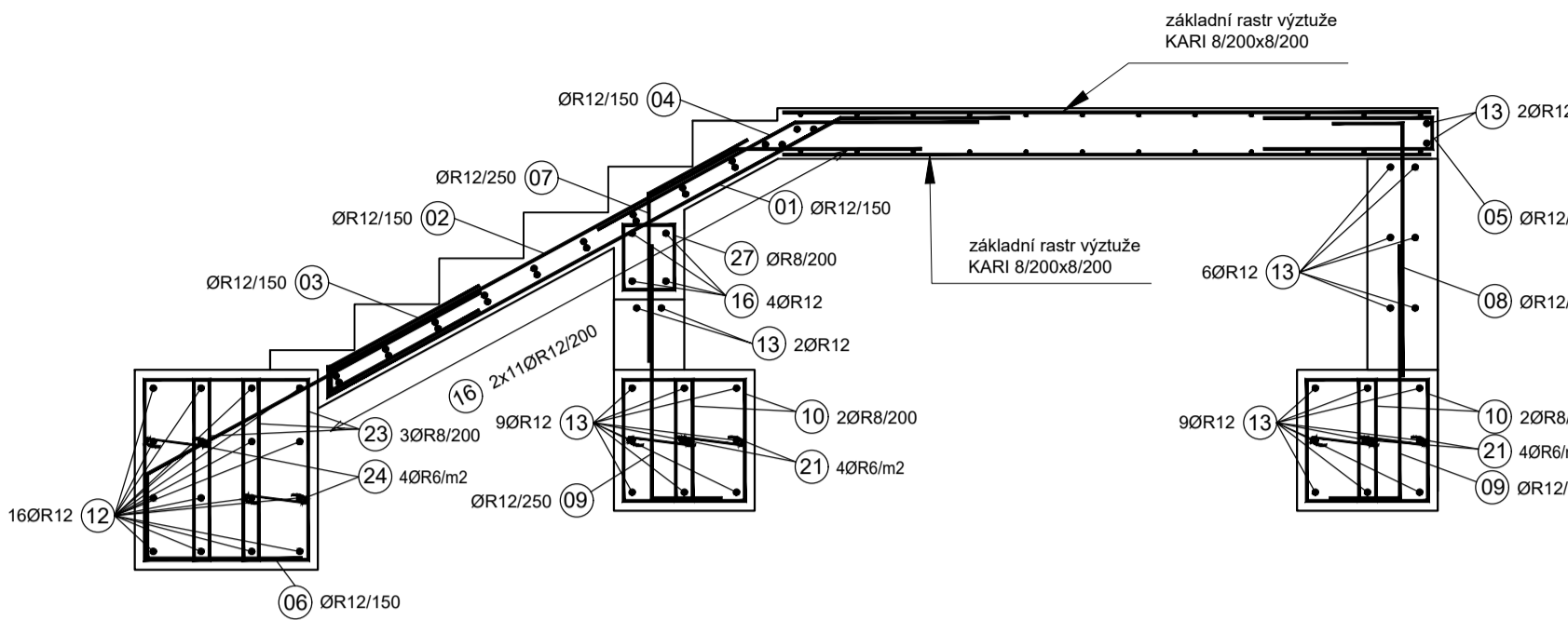


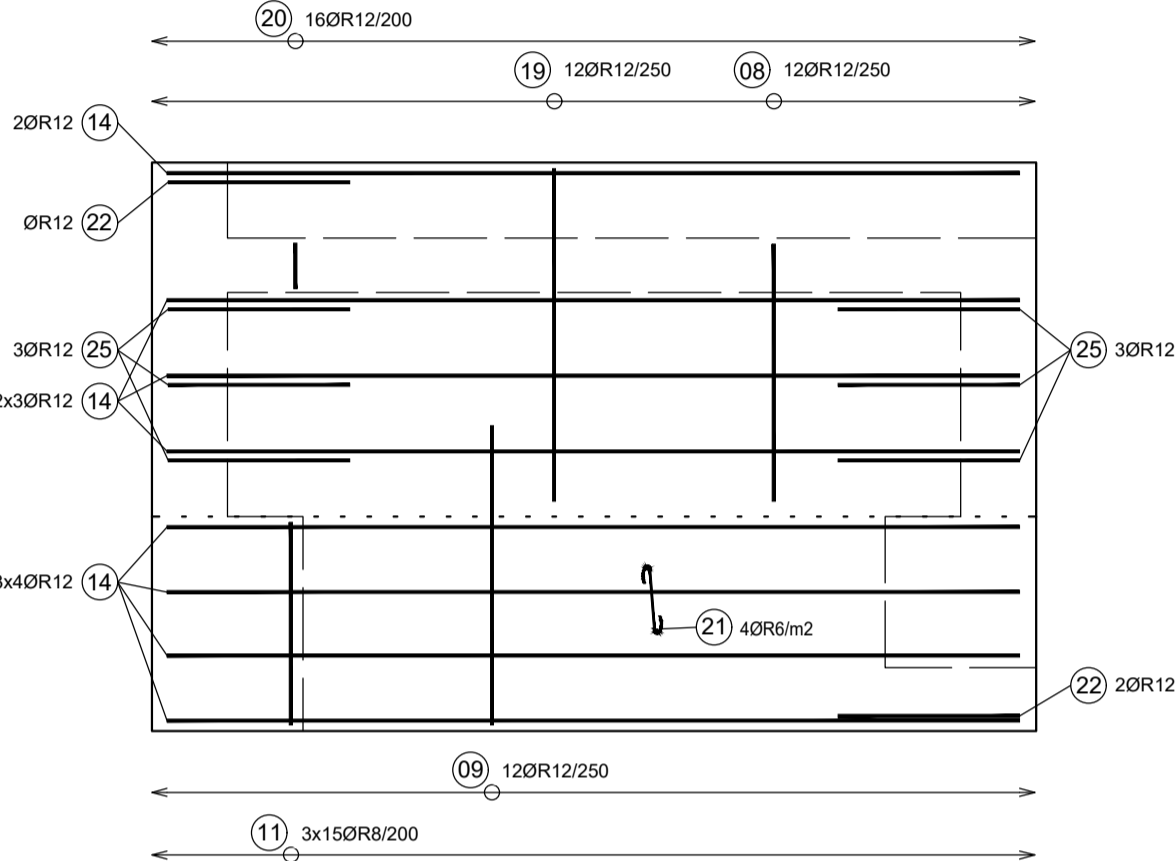
PŮDORYS



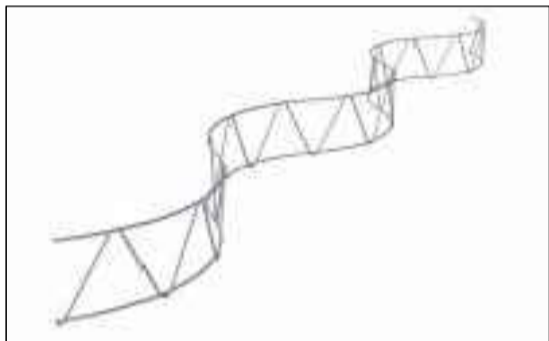
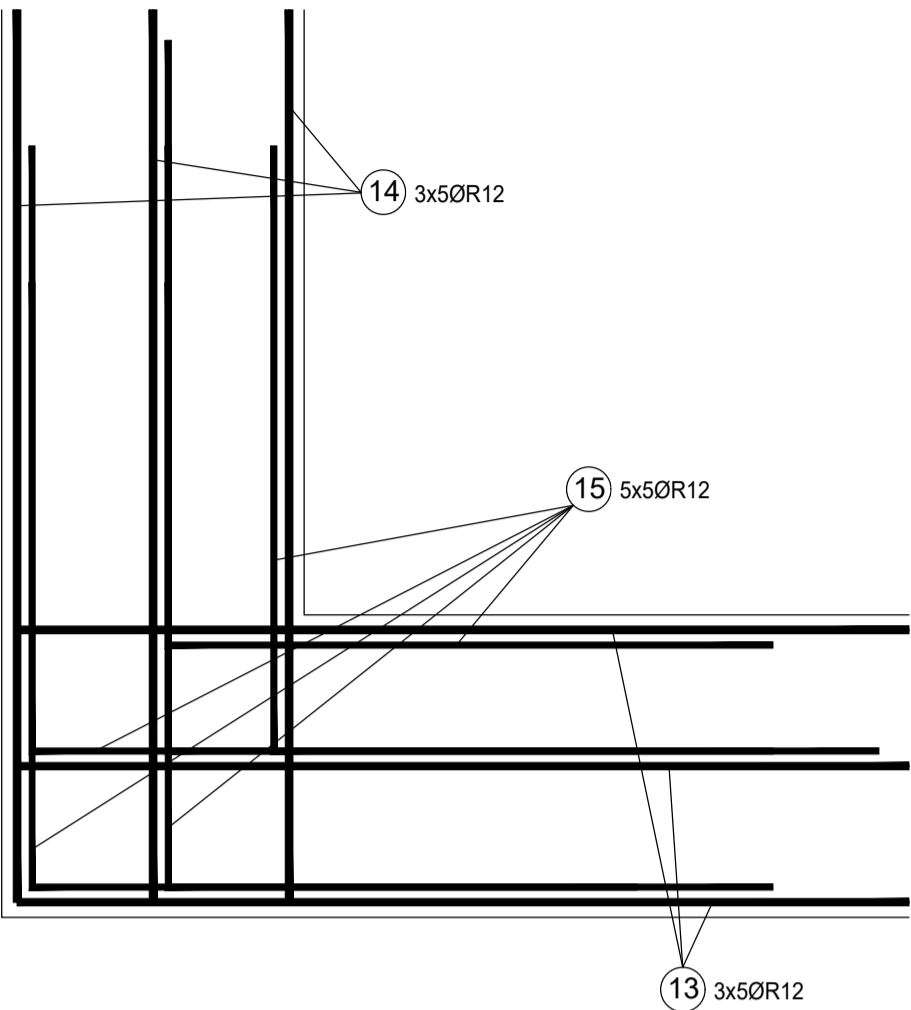
ŘEZ BB'



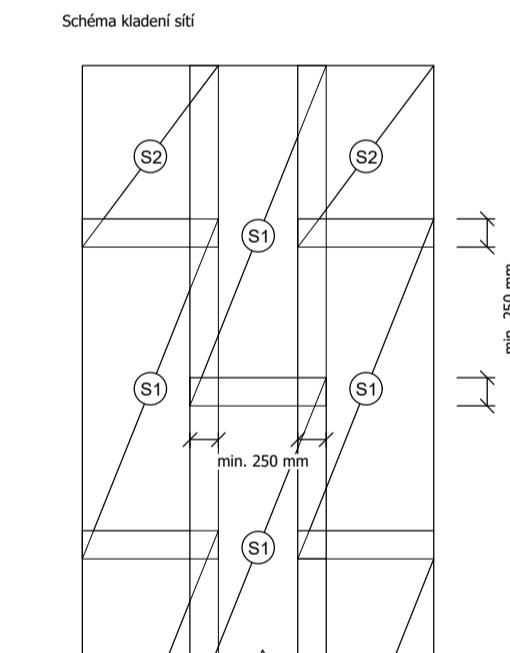
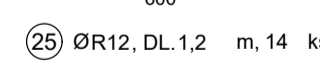
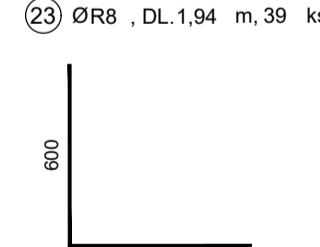
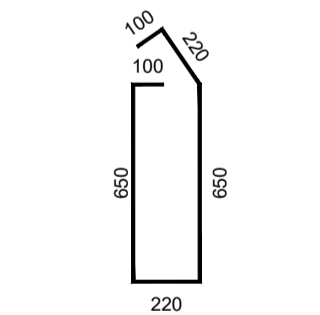
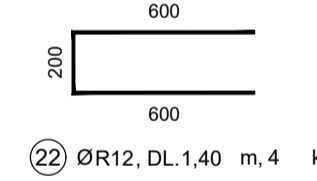
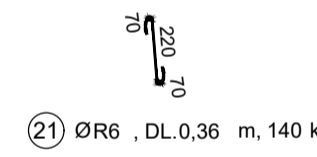
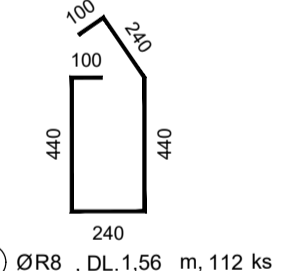
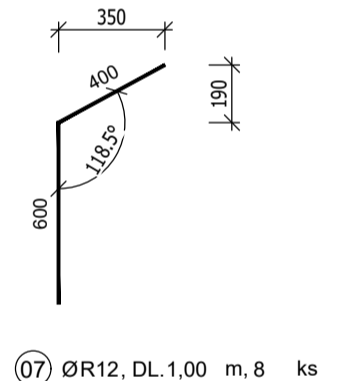
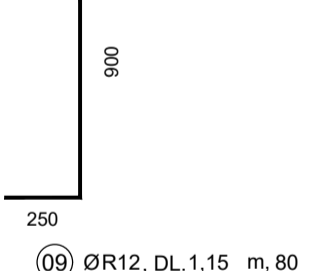
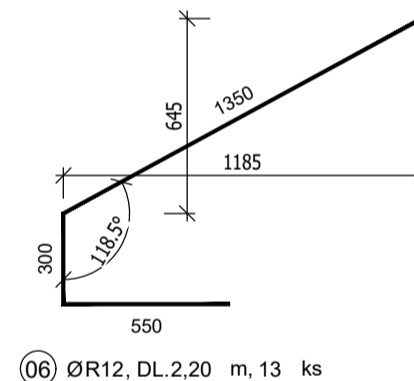
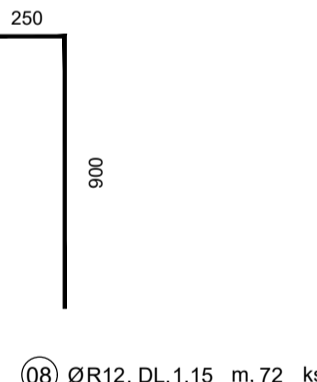
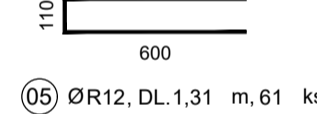
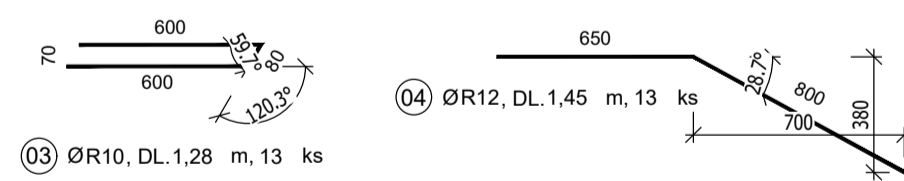
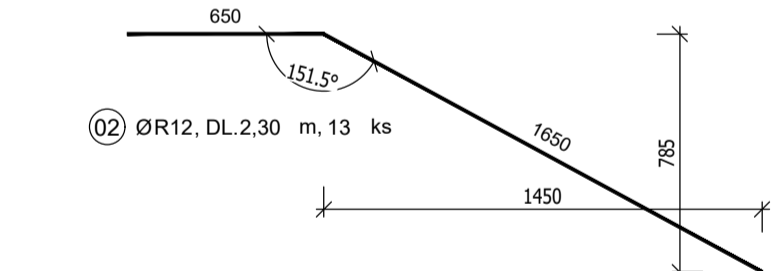
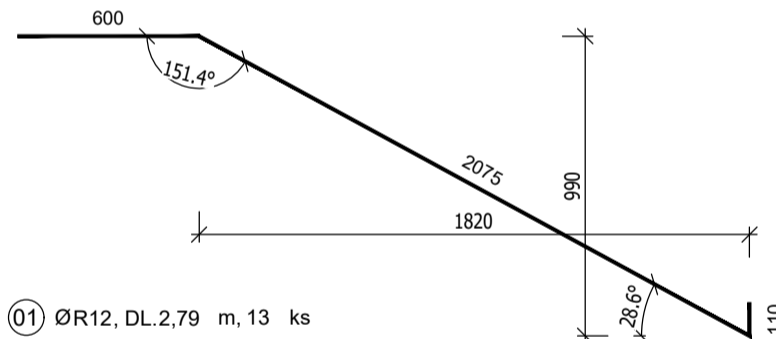
ŘEZ AA'



PŮDORYS PROVÁZÁNÍ ROHŮ ZÁKLADŮ 1:25



dista výšky 100 mm, 33 m
- předpoklad - uložení
prvků á 0,6 m

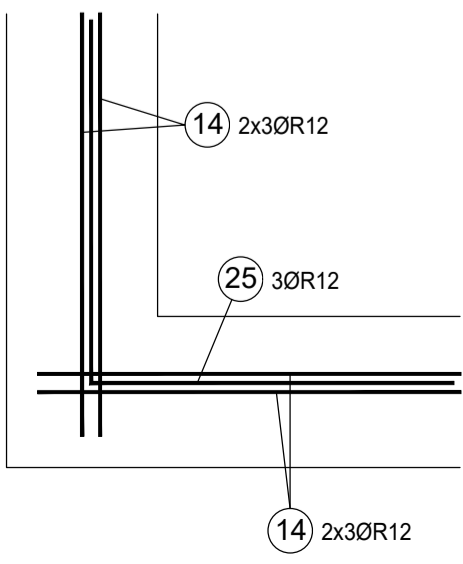


Poznámky:
- V případě neprovádění autorského dozoru neručíme za skutečné provedení díla IN SITU.
- Prostory sladě se stavební částí PD.
- V místě prostupů výztuž rozšířout event. upálit.
- Prostory do Ø150mm je možné vtat dodatečně.
- Úprava pracovní spáry dle zvyklosti dodavatele (např. B-systém).
- Dodavatel před zahájením prací předloží ke schválení technologický postup betonáže a provádění pracovních spar.
- Při odesdiování postupovat v souladu s odsouhlaseným technologickým postupem, nebo dle platných norem.
- Při vyzdívání nosných i nenosných zděných stěn dodržet výrobce předepsanou technologii zdění.
- Přesahující výztuž upravit do bednění.

UVÁDĚNÉ DÉLKY JSOU VZTAŽENY K OSE PRUTU.
POLOMÉRY OBLOUKŮ JSOU VZTAŽENY KE STŘEDNICI.
NEZNAČENÉ POLOMÉRY JSOU 1/2 Dr.min (TAB. 8.1).
NEZNAČENÉ ÚHLY JSOU 45°, 90° resp 180°.
CELKOVÉ DÉLKY VLOŽEK JSOU STŘIŽNÉ DÉLKY.
ROVNÉ VLOŽKY JSOU VE VÝKAZU OZNAČENÉ "•".

BETON (základy, ztracené bednění) C18/20-XC2-XA1-CI 0,2-Dmax 22-S3
BETON (deska) C25/30-XC2-CI 0,2-Dmax 22-S3
NÁRŮST PEVNOSTI BETONU STŘEDNÍ
NAVŘENO DLE ČSN EN 1992-1-1; ČSN EN 206-1-24
KRYTÍ SPONNÍ min. 25 mm
KRYTÍ HORNÍ min. 25 mm
OČEL B 500

PŮDORYS PROVÁZÁNÍ ROHŮ ZTRACENÉHO BEDNĚNÍ 1:25



VÝKAZ VÝZTUŽE – SCHODIŠTĚ 1												
Výkres	Položka	Profil	Délka	Ks	R6	R8	R10	R12	R14	R16	R20	
D.1.2.c.25	01	R12	2,79	13				36,27				
	02	R12	2,30	13				29,90				
	03	R12	1,28	13				16,64				
	04	R12	1,45	13				18,85				
	05	R12	1,31	61				79,91				
	06	R12	2,20	13				28,60				
	07	R12	1,00	13				13,00				
	08	R12	1,15	72				82,80				
	09	R12	1,15	80				92,00				
	10	R8	1,56	112			174,72					
	11	R8	1,98	153			302,94					
	12	R12	2,45	10				39,20				
	13	R12	6,50	28				182,00				
	14	R12	2,82	42				118,44				
	15	R12	2,00	140				280,00				
	16	R12	1,70	28				44,20				
	17	R12	2,40	4				9,60				
	18	R12	2,15	4				8,60				
	19	R12	1,10	33				36,30				
	20	R12	1,29	32				41,28				
	21	R6	0,36	140	50,40			5,60				
	22	R12	1,40	4								
	23	R8	1,94	39			75,66					
	24	R6	0,34	24	8,16							
	25	R12	1,20	14				16,80				
Délka celkem					553,32	0,00	1179,98	0,00	0,00	0,00	0,00	
Hmotnost					0,40	0,62	0,89	1,21	1,58	2,47		
Hmotnost celkem					218,56	0,00	1050,19	0,00	0,00	0,00	0,00	
CELKOVÁ HMOTNOST PRUTŮ							1268,75					
DRUH OCELI					B500A (R 10 505)							
Položka	Druh sítě	Rozměry			Ks	Plocha	Celková plocha sítě 8/200x8/200 plocha m²					
S1	8/200x8/200	3,00	x	2,40	4	28,80	28,80					
S2	8/200x8/200	2,40	x	2,40	2	11,52	11,52					
Plocha celkem							40,32					
Hmotnost 1 m²							7,90					
Hmotnost celkem							318,53					
CELKOVÁ HMOTNOST (kg)							318,53					